



ИНДУСТРИАЛЬНЫЙ ПАРК
МУРОМ

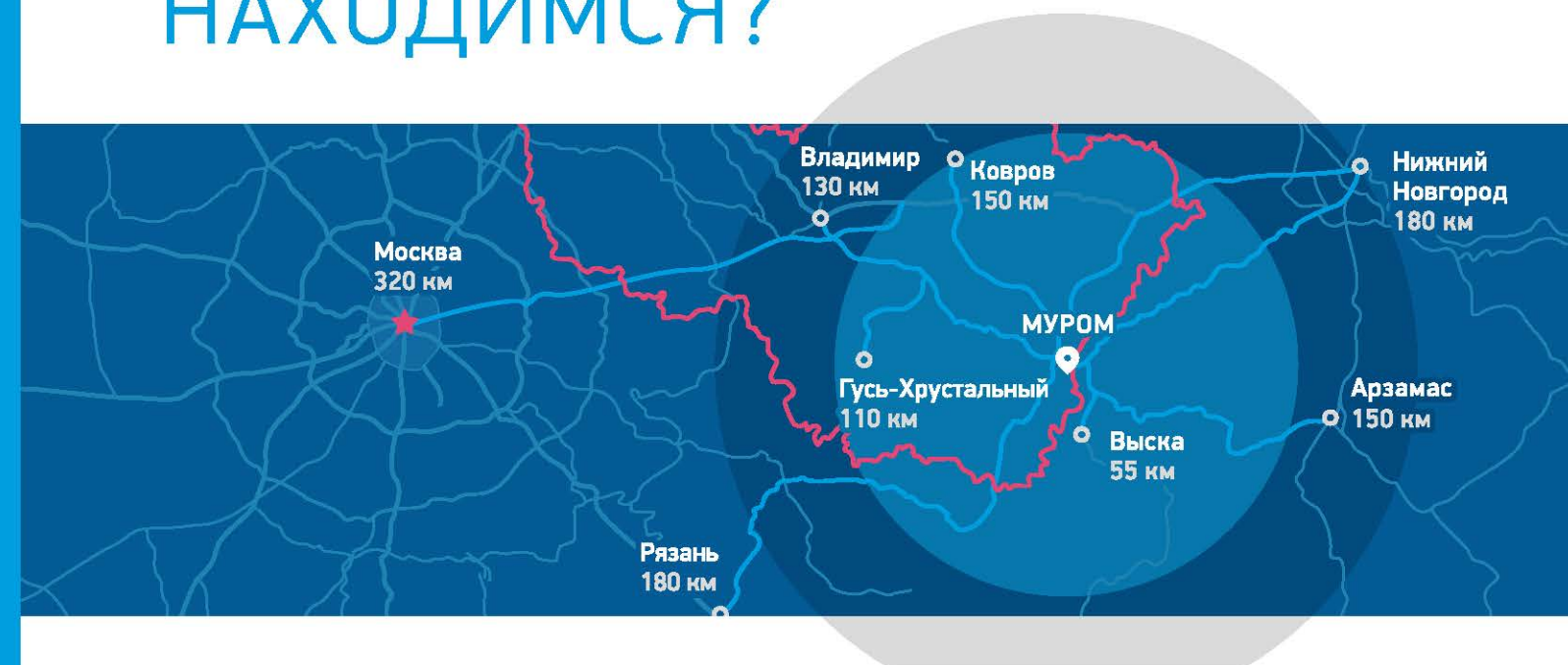
ПРОМЫШЛЕННОЕ РАЗВИТИЕ ГОРОДА, РЕГИОНА, НАШЕЙ СТРАНЫ

+7 495 134 36 99
info@ip-oka.ru
www.ip-oka.ru

ИНДУСТРИАЛЬНЫЙ ПАРК «ОКА»
Город Муром,
Владимирская область

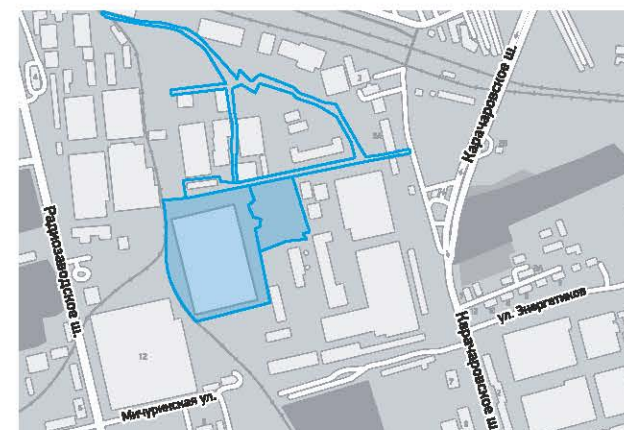
ГДЕ МЫ НАХОДИМСЯ?

03



МУРОМ — ГОРОД, РАБОТАЮЩИЙ НА РАЗВИТИЕ ВАШЕГО ПРОИЗВОДСТВЕННОГО БИЗНЕСА!

- Расположен на границе 3 субъектов РФ — Владимирской, Нижегородской и Рязанской областей.
- Имеет хорошо развитую промышленную инфраструктуру и традиции промышленного производства.
- Обеспечен квалифицированной рабочей силой, инженерами и специалистами высокого уровня.
- Современный город, где созданы все условия для комфортного проживания, работы, активного отдыха, получения образования и медицинского обслуживания работников промышленных предприятий.



 **НАШ
АДРЕС:**

Владимирская область, город Муром,
Карачаровское шоссе, 5

Промзона бывшего завода
им. Орджоникидзе

ЧТО МЫ ПРЕДЛАГАЕМ?

41 900 кв.м.

общая площадь
производственных помещений

8,4 Га

общая площадь территории



GREENFIELD под строительство
дополнительного промышленного
здания 10 000 м.кв.



собственный ж/д путь
необщего пользования

ИНДУСТРИАЛЬНЫЙ ПАРК «ОКА» —

это обособленная промышленная территория, обладающая полноценной инфраструктурой для осуществления производства, полностью обеспеченная энергоносителями, мощностями и сетями, предназначенная для размещения современных производственных предприятий и находящаяся под управлением специализированной Управляющей компанией.



ЧТО МЫ ПРЕДЛАГАЕМ?

АРЕНДА ОФИСНЫХ ПОМЕЩЕНИЙ

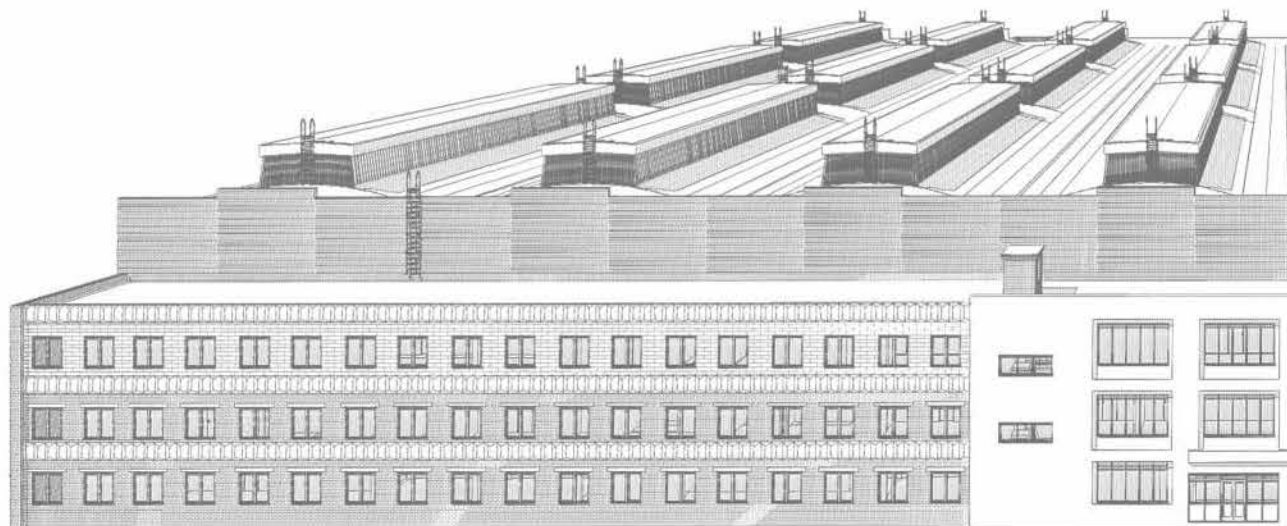
Полностью обеспечены коммунальные услуги и сервис бизнес-центра: отопление, электро- и водоснабжение, санитарные комнаты, место для организации питания, высокоскоростной доступ в интернет, телефонная связь, охранная сигнализация, контроль доступа в помещения услуги ресепшн и приемной, уборка помещений.

>36 000 КВ.М.

производственных площадей под одной кровлей, которые могут быть разделены на удобные блоки любой площади

5 000 КВ.М.

офисных помещений по типу open-space в удобном офисном здании



АРЕНДА ЗДАНИЙ ПРОИЗВОДСТВЕННОГО И СКЛАДСКОГО НАЗНАЧЕНИЯ

- Возможность размещения технологической линии с линейной схемой длиной до 200 м.
- Грузоподъемное оборудование — 20 тонн.
- Ширина пролета 18 м.
- Нагрузка на пол — 12 тонн.
- Высота 12,4 м до нижнего пояса фермы.

РАЗМЕЩЕНИЕ ПРЕДПРИЯТИЙ ПО ОТРАСЛЯМ:



Металлообработка



Станкостроение



Машиностроение



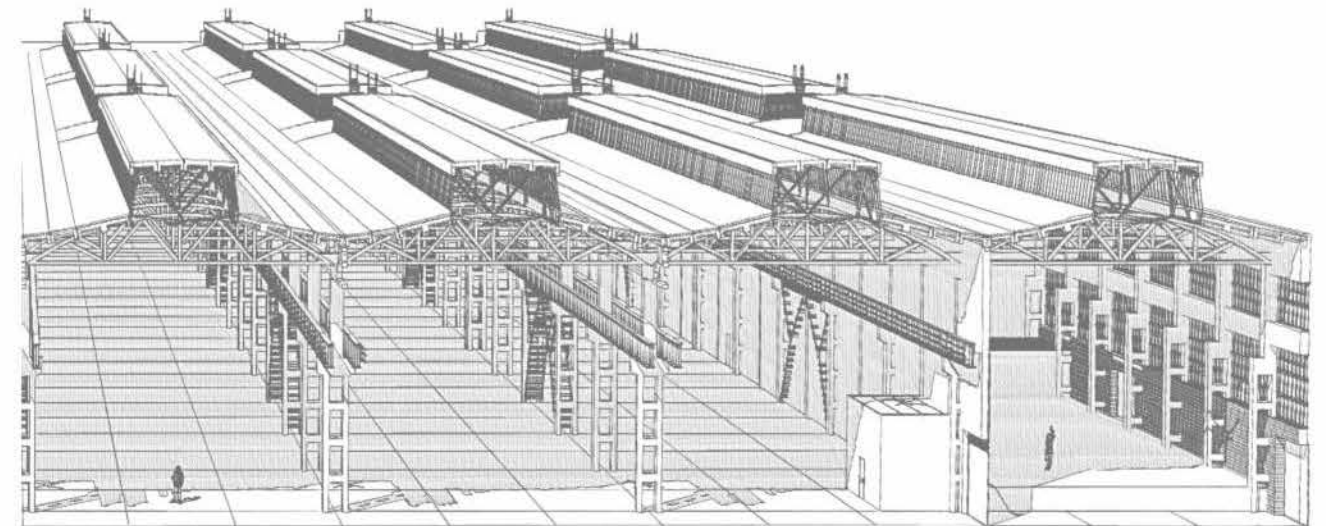
Трубная продукция



Производство автокомпонентов

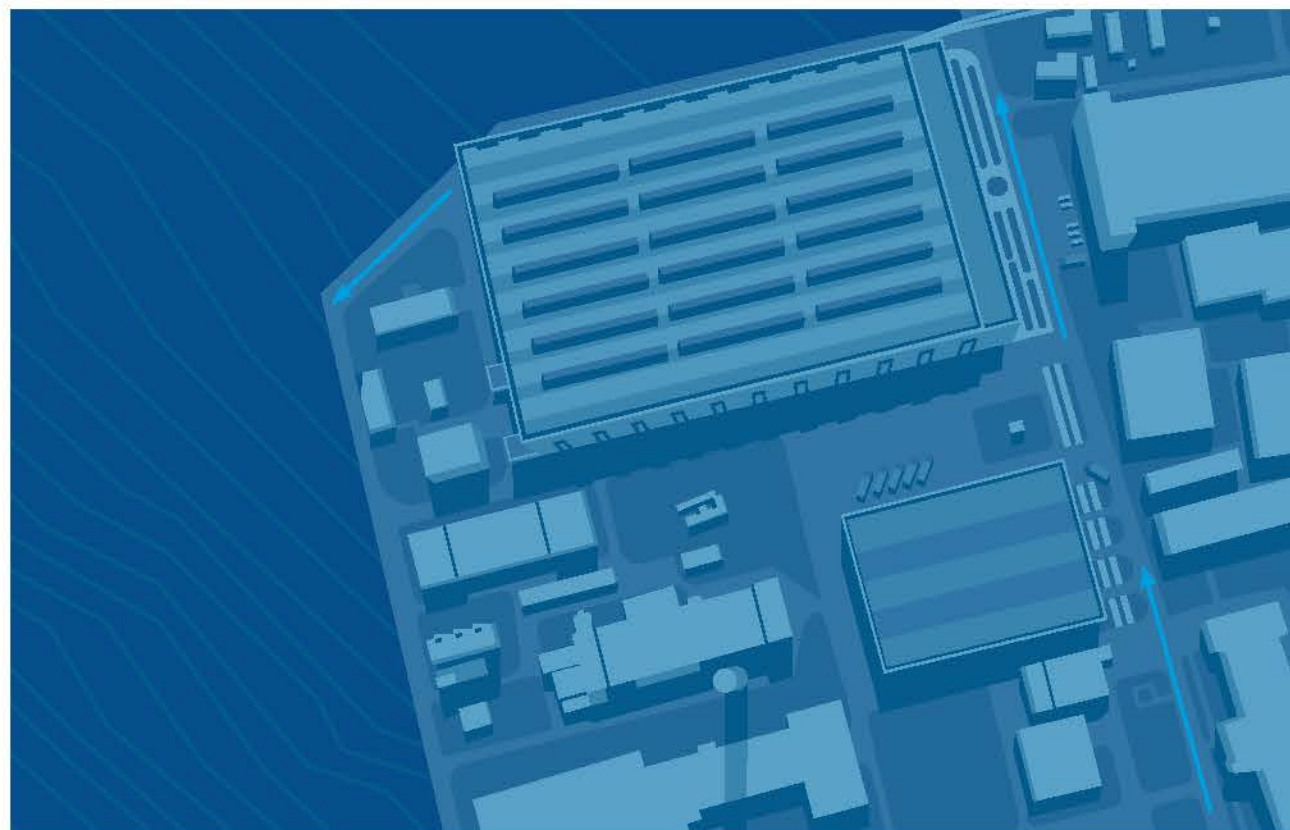


Оборудование для нефтегаза



НАШИ ПРЕИМУЩЕСТВА: ТРАНСПОРТНАЯ СХЕМА

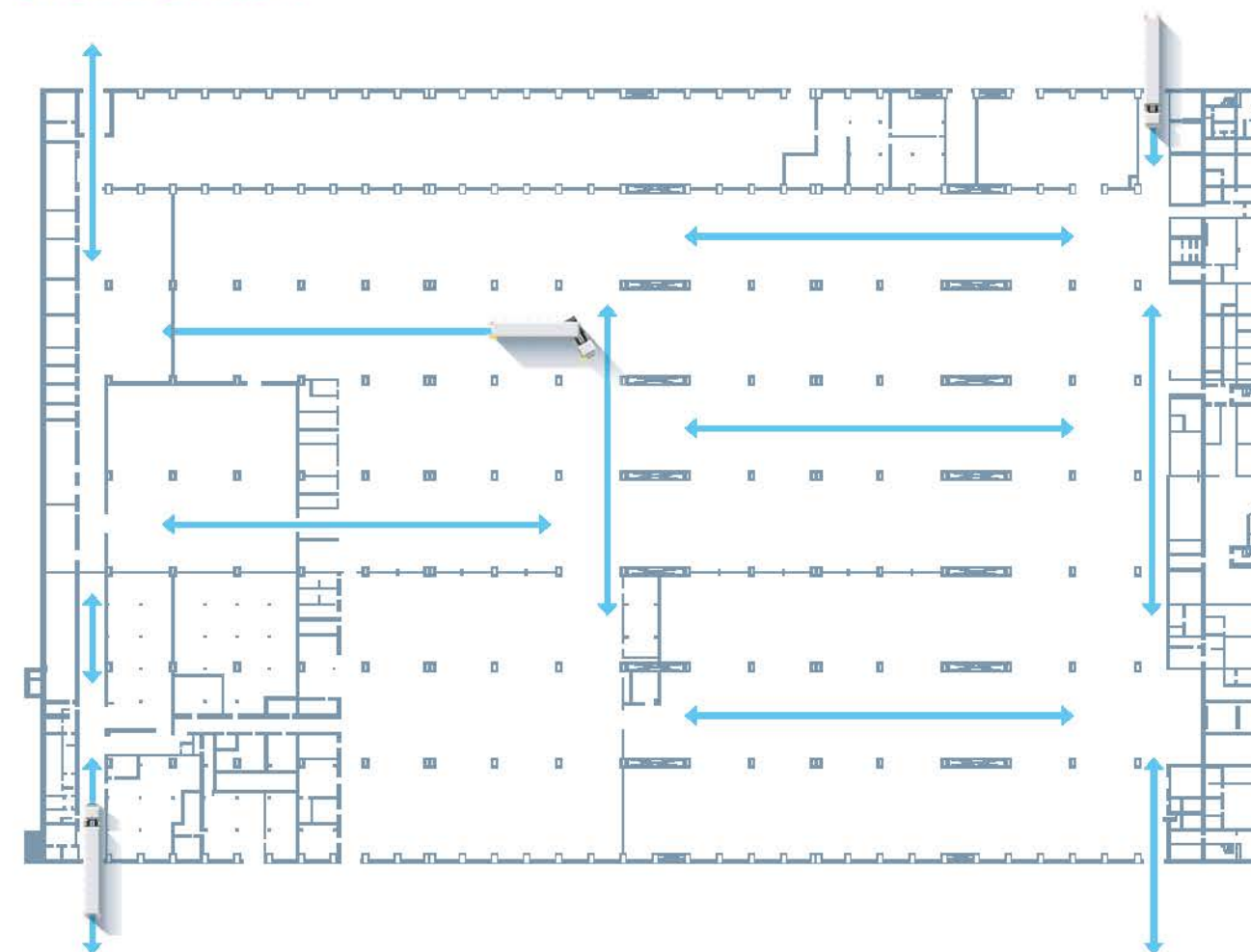
ВНУТРИПЛОЩАДОЧНАЯ СХЕМА



- Сквозной проезд
- Отстойники для грузового транспорта
- Разворотные площадки для грузового транспорта
- Организованные зоны погрузки/выгрузки для грузового транспорта

- Паркинг для легкового автотранспорта
- Удобные и практичные подъезды к воротам для грузового транспорта
- Организованная кольцевая система движения транспорта

ВНУТРИЦЕХОВАЯ ЛОГИСТИКА



12 м x 18 м шаг колонн
Сквозная система проезда

Это позволяет грузовому автотранспорту заезжать в помещения и выполнять круговое маневрирование внутри производственных площадей

НАШИ ПРЕИМУЩЕСТВА: ПРЕВОСХОДНАЯ ЛОГИСТИКА



Карта железных дорог Российской Федерации

- Крупные железнодорожные пути
- Байкало-Амурская магистраль
- Транссибирская магистраль
- Индустриальный парк «ОКА», Муром



АВТОТРАНСПОРТНАЯ ДОСТУПНОСТЬ

- Транспортный коридор Север-Юг через вантовый мост — 11 км (выход к портам Азово-Черноморского, Каспийского и Беломорско-Балтийского бассейнов)
- Расстояние до федеральной трассы М7 — 82 км
- Пересечение региональных автомобильных дорог: Р-72, Р-76, Р-124, Р-125 — до 10 км
- Регулярно курсирующие автобусы между городами: Москва, Муром, Владимир, Ковров, Нижний Новгород



ЖЕЛЕЗНОДОРОЖНОЕ СООБЩЕНИЕ

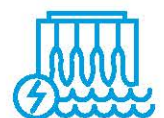
- Собственная железнодорожная ветка подходит непосредственно к производственному зданию
- Возможность поставки товаров по всей России с минимальной стоимостью
- Самая низкая стоимость подачи и уборки вагонов



ВНУТРЕННИЙ ВОДНЫЙ ТРАНСПОРТ

- Речной порт в городе Муром, расположенном на реке Ока (крупнейший приток реки Волга), позволяет осуществлять поставку в города-миллионники: Казань, Нижний Новгород, Самара, Волгоград
- Выход в Черное и Каспийское море

НАШИ ПРЕИМУЩЕСТВА: ИНФРАСТРУКТУРА



ЭЛЕКТРО- СНАБЖЕНИЕ

- Замена и ремонт 590 м кабельных линий
- Замена трансформаторов в ГПП «Орловская» — 2 шт.
- Замена цеховых КТП 2 МВт
- Напряжение кабельных линий 6 000 в
- Пропускная способность кабельных наконечников 3,78 МВт



ГАЗО- СНАБЖЕНИЕ

- Разработка проектной документации
- Обследование и ремонт сети газоснабжения 1200 м
- Замена и ремонт ГРП
- Установка газового котла
- Объем газа по ТУ 1,8 млн.куб.м./год

Возможность выбора удобной, технологичной и наиболее эффективной для резидента системы отопления: регистры, ИК-обогреватели, тепловые вентиляторы



ВОДО- СНАБЖЕНИЕ

- Артезианская скважина 133 м
- Качество воды ГОСТ (2014)
- Лицензия на недра
- До 30 л/сут/кв.м. (1440 куб.м./сут)
- Кольцевой водопровод на 3 скважины



КАНАЛИЗАЦИЯ

- Хозяйственно-бытовая 560 п.м., > 300 мм
- Ливневая канализация 1230 п.м., 500—1000 мм
- До 60 л/сут/кв.м. (2880 куб.м./сут)

Возможность использования воды для технологических, бытовых и питьевых нужд



ВЫДЕЛЕННЫЕ ЛИНИИ СВЯЗИ, ТЕЛЕФОНИЯ И ИНТЕРНЕТ

- Оптоволоконный канал связи до 1 Гб/с
- Построение корпоративных сетей и подключение к интернету организаций
- Организация ведомственной связи

Служба «одного окна» для резидентов: от интернета до ведомственной связи

ДОЛГОСРОЧНЫЕ И ПРОЗРАЧНЫЕ УСЛОВИЯ РАЗМЕЩЕНИЯ

№	Индустриальные парки	Необходимость инфраструктурного взноса	Стоимость аренды
1	Действующие индустриальные парки типа «Браунфилд»	от 50 000 руб./Га в месяц + технологические присоединения	Первоначальная от 120–350 руб. с НДС
2	Действующие индустриальные парки типа «Гринфилд»	Необходимо дополнительно оплачивать приобретение мощностей	Покупка земельного участка с обременением
3	Индустриальный парк «ОКА»	Уже имеются мощности, инфраструктурного взноса нет	Открыты к диалогу

